



WK-Hydraulic®

DF高压过滤器



最大流量: 1300L/min

最大压力: 315bar



高压过滤器 WKDF

1. 过滤器基本结构

WKDF系列的过滤器由过滤器上盖和旋入式外壳构成。规格660以下的WKDF过滤器筒体为整体式。规格990以上过滤器筒体为分体式结构。WKDF型标准过滤器不带旁通阀交货。

此外，规格30-280的过滤器不带卸压螺钉交货。从规格330起卸压螺钉属于标准型过滤器供货范围。通常，WKDF过滤器只带一个污染发讯器的接口。

2. 材料

WKDF系列

过滤器上盖：球墨铸铁

过滤筒体：碳钢

3. 密封件

丁腈橡胶

4. 特殊性

- 带有表面保护的过滤器
- 带有旁通阀的过滤器
- 带有放油螺塞的过滤器（规格280以上）
- 氟橡胶密封

5. 附件

-目视和（或）电气污染发讯器，污染显示器须以相应的扭矩拧紧

（见样本：备件和维修指南）

-过滤器采用法兰连接

-SAE-法兰连接

6. 滤芯

见滤芯样本

7. 滤芯的清洗

注意

只有金属网（W）和金属纤维（V）的滤芯可以清洗

8. 备件

见原备件和维修指南

特性参数

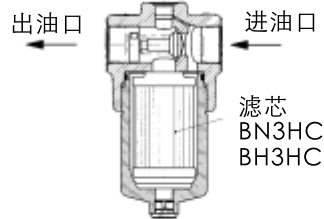
9. 概述

10. 名称与示意图

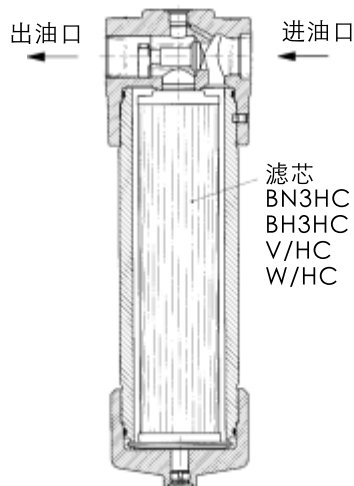
WKDF型高压过滤器



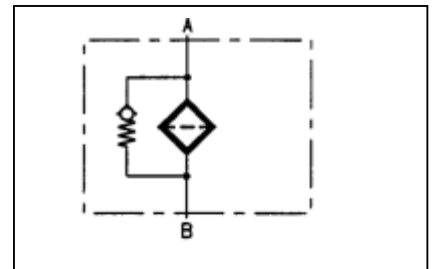
整体型



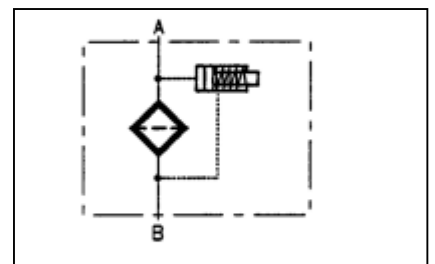
分体型



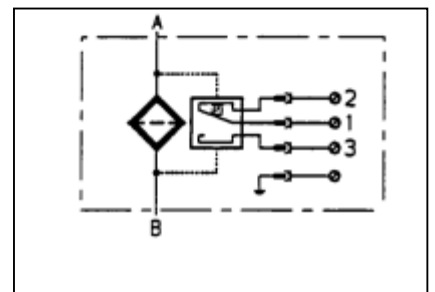
不带污染发讯器，带旁通阀（A/B6）的过滤器



带目视污染发讯器（B）的过滤器



带电气污染发讯器（C）的过滤器





14. 结构形式

管路过滤器

15. 固定方式

通过过滤器上盖的4只螺孔固定

16. 重量(约)

带滤芯

不带滤芯

WKDF 30	1.9kg	1.8kg
WKDF 60	4.1kg	3.9kg
WKDF 110	6.0kg	5.7kg
WKDF 140	6.6kg	6.2kg
WKDF 160	9.6kg	9.1kg
WKDF 240	11.3kg	10.6kg
WKDF 280	15.9kg	14.5kg
WKDF 330	22.6kg	21.4kg
WKDF 500	26.9kg	25.2kg
WKDF 660	30.5kg	28.3kg
WKDF 660	36.2kg	34.0kg
WKDF 990	43.4kg	40.0kg
WKDF 1320	52.4kg	48.0kg

17. 压力腔容量

WKDF型滤油器

规格	压力腔容量(升)
30	0.130
60	0.200
110	0.330
140	0.400
160	0.600
240	0.800
280	1.450
330	1.500
500	2.300
660	3.000
990	4.200
1320	5.600

1) 仅适用于WKDF系列

2) 规格660, 型号标号2

3) 规格660, 型号标号3

18. 安装位置

垂直

19. 流向

进口和出口的流向性在侧面, 位置相对同一高度.

20. 液压特性参数

21. 工作压力和工作温度

通常允许的工作压力与工作温度有关, 既:

§ MIN § MAX --- = -10°C --- +100°C

WKDF 30-660²⁾-1320: P_{MAX}=210BAR

WKDF 660²⁾-1320: P_{MAX}=315BAR

WKDF 30-660³⁾: P_{MAX}=210BAR

WKDF 660²⁾-1320: P_{MAX}=157.5BAR

22. 污染发讯器的设定压力

ΔPA=5BAR-10%

23. 旁通阀的开启压力

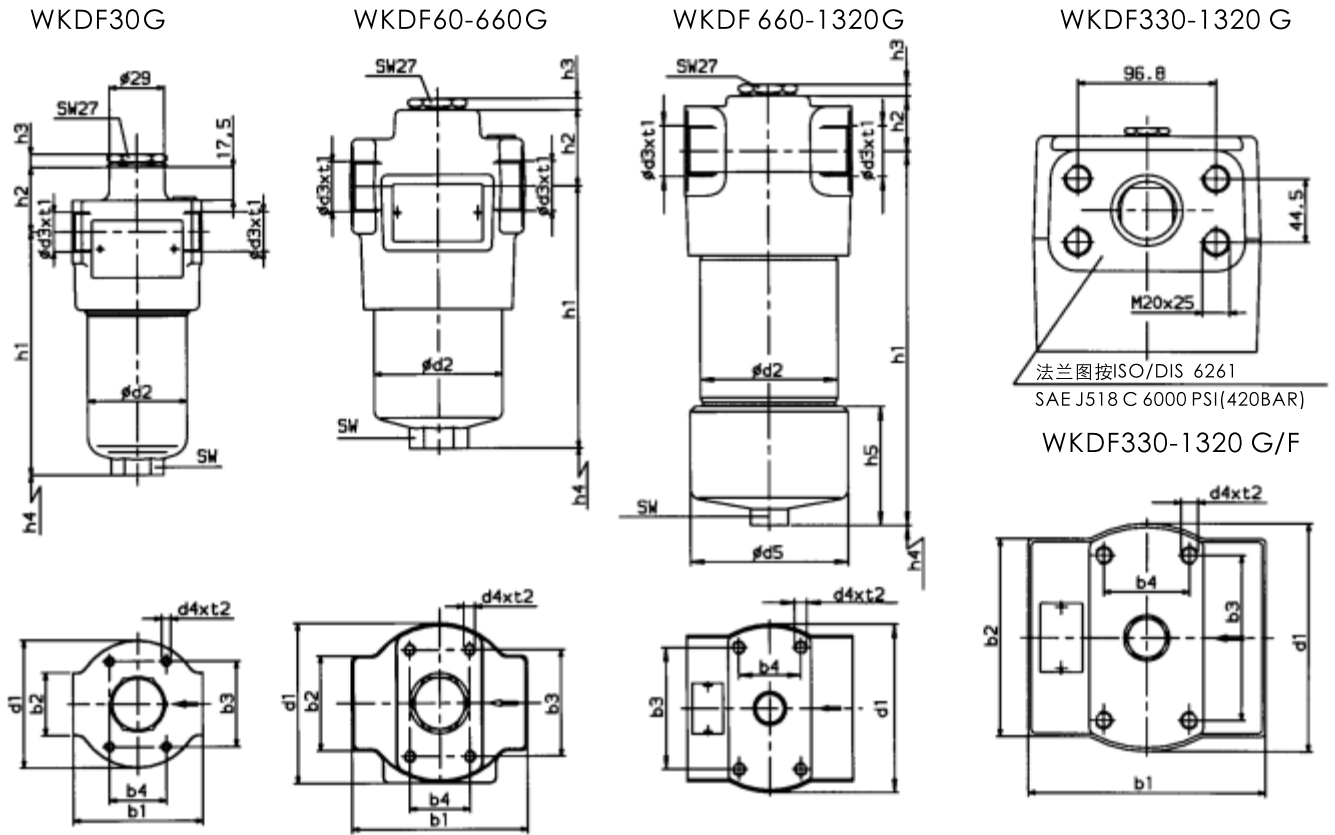
ΔPA=6BAR ± 10%

管路连接尺寸及相关的型号 (螺纹连接按ISO 228)

WKDF	30	G	G 1/2
WKDF	60	G	G 3/4
WKDF	110	G	G 3/4
WKDF	140	G	G 3/4
WKDF	160	G	G 1 1/4
WKDF	240	G	G 1 1/4
WKDF	280	G	G 1 1/4
WKDF	330	G	G 1 1/4
WKDF	330	F	SAE法兰
WKDF	330	F	DN 50/6000psi
WKDF	550	G	G 1 1/2
WKDF	550	F	SAE法兰
WKDF	550	F	DN 50/6000psi
WKDF	660	G	G 1 1/2
WKDF	990	G	G 1 1/2
WKDF	990	F	SAE法兰
WKDF	990	F	DN 50/6000psi
WKDF	1320	G	G 1 1/2
WKDF	1320	F	SAE法兰
WKDF	1320	F	DN 50/6000psi



外形尺寸



螺纹连接按ISO 228

规格	b1	b2	b3	b4	d1	d2	d3	d4	d5	h1	h2	h3	h4	h5	SW	t1"	t2"
WKDF 30G	68	33	45	30	67	52	G1/2	M5		127.5	34	7	75		24	15	6
WKDF 60G										137.5							
WKDF 110G	93	50	56	32	84	68	G3/4	M6		205	40	6	85		27	17	9
WKDF 140G										248.5							
WKDF 160G										193.5							
WKDF 240G	128	65	85	35	117	95	G1 3/4	M10		253.5	47	6	105		32	21	14
WKDF 280G										435.5							
WKDF 330G	167						G1 1/2			255.5							
WKDF 330F	160						SAEDN 50			255.5							17
WKDF 500G	167	138	115	60	159	130	G1 1/2	M12		348.5	52	6	115		36	23	
WKDF 500F	160						SAEDN 50			348.5							
WKDF 660G	167						G1 1/2			426							
WKDF 660F	160						SAEDN 50										
WKDF 660G ⁽¹⁾	167						G1 1/2			420			350				
WKDF 660F ⁽¹⁾	160						SAEDN 50			420			350				
WKDF 990G	167	138	115	60	159	132	G1 1/2	M12	125	576	52	6	500	112	36	23	17
WKDF 990F	160						SAEDN 50			576			500				
WKDF 1320G	167						G1 1/2			742			670				
WKDF 1320F	160						SAEDN 50			742			670				