



# 大流量过滤器选型手册



KBSL双筒  
过滤器



RFLD双筒  
过滤器



PAL双筒  
过滤器



PAL  
滤油车

上海魏科液压技术有限公司



## | 公·司·简·介 |



上海巍科液压技术有限公司是专业生产过滤器和备件，液压润滑和水处理设备的创新型现代化企业，从创立之日起，我们定位高端，依托研发，立志将WK-Hydraulic打造成国内过滤器行业的专家企业，质量比肩全球知名品牌。公司致力过滤器制造技术，流体工艺技术等工业过滤领域，拥有独立的产品设计部门、生产部门及销售团队。公司经营范围涵盖各类高质量、高效率过滤材料的研发，可生产国内外各种类型的高压、中压、低压过滤器，回油过滤器，高低压大流量过滤器及滤油车。公司的过滤器产品种类多，涵盖广泛，可全面替代PALL、HYDAC、INTERNORMEN等世界知名品牌。

WK-Hydraulic专业定做各种非标双筒过滤器、液压、润滑系统的改造、承接油品过滤、管道冲洗工程以及在线油品NAS检测工程。

我们拥有一流的设备、一流的人才、一流的产品、一流的服务。

我们的宗旨：以质量取胜市场、以价格立足市场、以服务巩固市场、以创新开拓市场。

# 目录

1、KBSL双联过滤器选型	01-03
2、HDC/OFU滤油车选型	04
3、HDC/RFLD双联过滤器选型	05-10
4、PAL双联高粘度8370过滤器选型	11-13
5、PAL大流量双联过滤器选型	14-26
6、PAL/KPFC滤油车选型	27-28
7、液压过滤器系列	29-31

## 使用范围

双联滤器由两个过滤腔室组成。在一个腔室运行时，另一个腔室处于备用状态。当运行中的腔室脏污后，可以切换到备用腔室，且不会引起压力剧变。这时可手动清洗脏污过滤腔室，无需中断系统运行。滤器腔室的切换由意大利威廉士三通球阀来实现。转换阀结构设计保证不可能同时关闭两个过滤腔室，以确保安全。

该系列过滤器的滤材均为国际一流品牌—美国兰德。

过滤



机油



燃油



水



冷却润滑剂



气体



化学制剂、碱性清洁剂

安装在压力管路或进流管路中，用于防止下游装置部件受污。

## 特征

- 采用意大利进口威廉士三通换向阀
- 换向非常轻便
- 过滤面积大
- 使用寿命长
- 压力损耗小
- 严格确定过滤精度
- 使用寿命长
- 操作简便
- 进口压差发讯器
- 结构紧凑，节省空间

KBSL双联滤器系列（铝合金型）



DN 25 – DN 150  
意大利威廉士球阀  
球墨铸铁、  
铸钢、不锈钢铸件  
PN 16 / PN 40\*  
1 μm – 5000 μm

KBSL双联滤器系列（碳钢型）

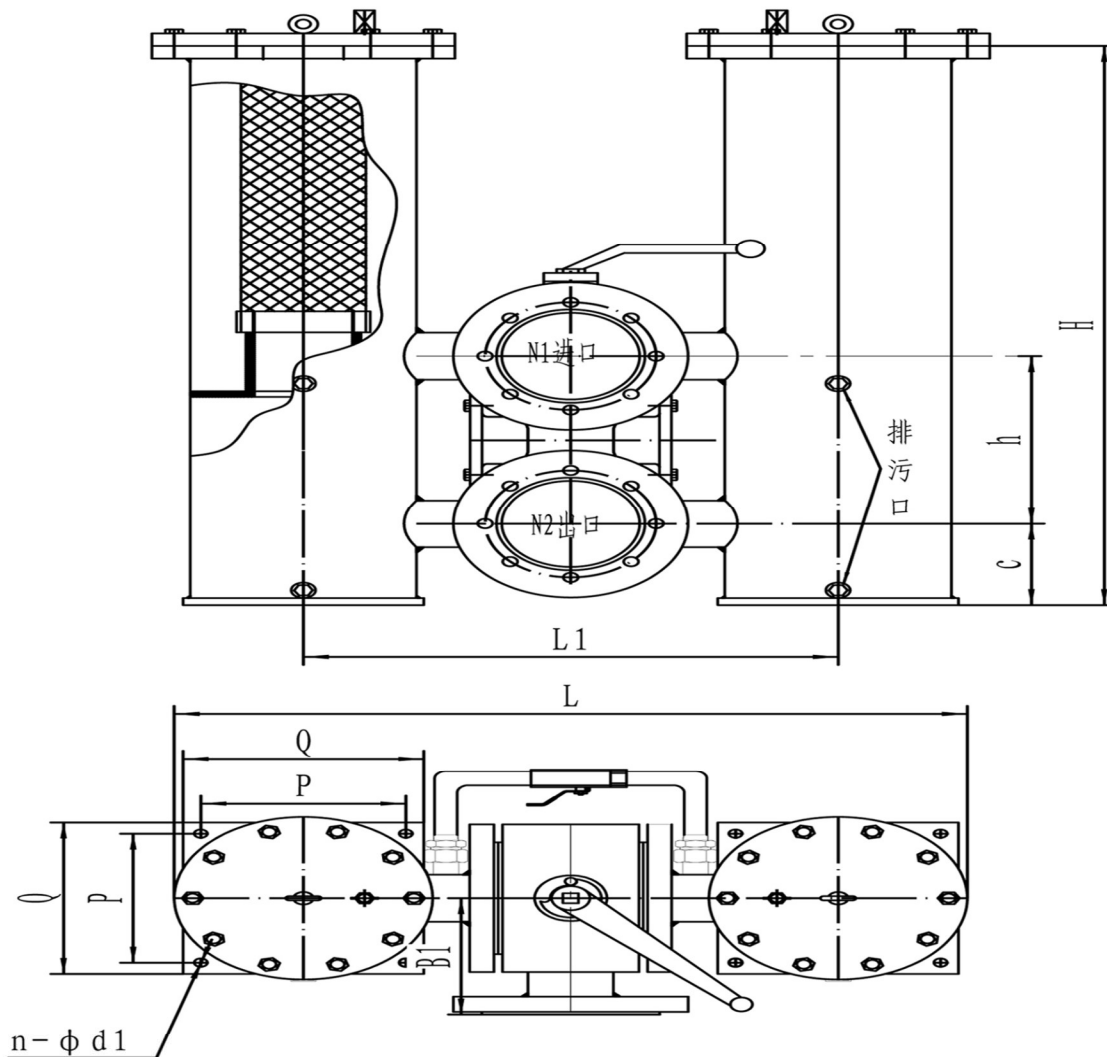


DN 20 – DN250  
意大利威廉士球阀  
钢、不锈钢；  
无焊缝  
最高 PN 63  
1 μm – 5000 μm

双联滤器型号KBSL（不锈钢型）



DN 20 – DN250  
意大利威廉士球阀  
钢、不锈钢；  
无焊缝  
最高 PN 63  
1 μm – 5000 μm



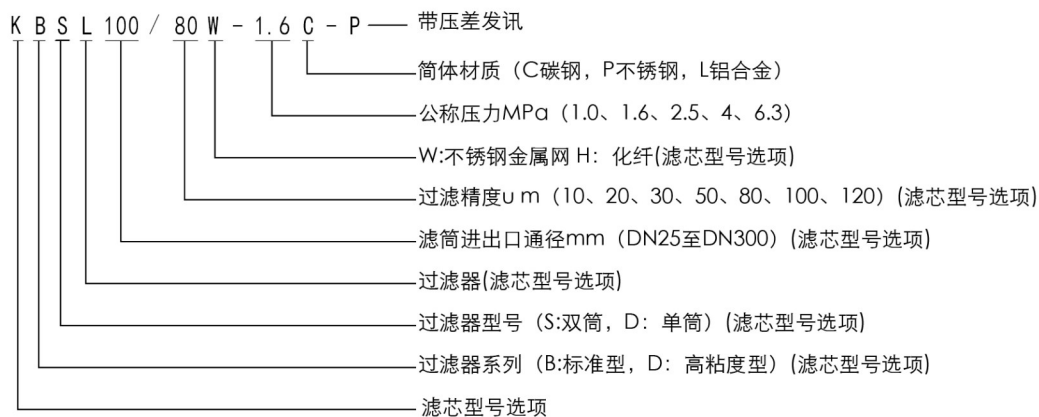
通径 (mm)	外形尺寸 (mm)		管路安装尺寸 (mm)			基础座安装尺寸 (mm)			
	DN	H	L	c	h	B1	P*P	Q*Q	L1
20	470	420	130	100	100	94	120	280	8
32	470	420	80	150	100	94	120	280	8
40	535	480	90	160	120	108	140	320	8
50	660	610	100	180	120	160	190	380	8
65	785	650	110	200	150	160	200	420	8
80	860	730	110	220	150	190	230	470	8
100	1160	1040	120	240	180	300	360	640	8
125	1430	1230	160	300	210	370	430	740	8
150	1485	1310	180	325	250	400	480	820	8
200	1600	1515	200	390	270	400	480	1010	8
250	1720	1680	240	440	300	450	550	1100	8

KBSL 型双联过滤器 与黎明 SRLF 和 SDRLF 系列双筒技术性能对比

## 一、KBSL 型双联过滤器技术参数

型号	口径	公称压力	油口形式	粘度值 46CST 下的过滤精度 50um 下的公称流量 (L/min)	粘度值 46CST 下的过滤精度 50um 下的公称流量 (L/min)	双筒滤芯数量	替换黎明的型号	口径	粘度值 46CST 下的过滤精度 50um 下的公称流量 (L/min)	双筒滤芯数量
KBSL-25	25	1.0-6.3	法兰	140	330	2	SRLF-110	25	110	2
KBSL-32	32	1.0-6.3	法兰	140	330	2	SRLF-110	25	110	2
KBSL-40	40	1.0-6.3	法兰	250	400	2	SRLF-240	40	240	2
KBSL-50	50	1.0-6.3	法兰	550	800	2	SRLF-550	50	550	2
KBSL-65	65	1.0-6.3	法兰	650	900	2	SRLF-660	80	660	2
KBSL-80	80	1.0-6.3	法兰	900	1500	2	SRLF-850	80	850	2
KBSL-100	100	1.0-6.3	法兰	2500	5000	10	SDRLF-1300	100	1300	2
KBSL-125	125	1.0-6.3	法兰	4000	7850	14	SDRLF-2600	150	2600	4
KBSL-150	150	1.0-6.3	法兰	5800	10000	14	SDRLF-3900	150	3900	6
KBSL-200	200	1.0-6.3	法兰	7200	12000	18	SDRLF-3900	200	3900	6
KBSL-250	250	1.0-6.3	法兰	9000	15000	22	SDRLF-6500-9100	250	6500	10

注：在 10UM 米的精度下选过滤器时液压系统过滤器因把流量放大 2-3 倍，润滑系统因放大 3-5 倍。这样过滤器起始压差就会  $\leq 0.35\text{bar}$ 。如液压油过滤精度要求 10UM 流量 350L/min. 选 KBSL-80.高粘度润滑油则选 KDSL-80



备注：滤芯型号选择如KBSL-100/80W (为该过滤器80um的不锈钢滤芯型号)

### OFU精细滤油车

#### 产品说明:

这种移动式滤油装置可用于同时传送并过滤大量油液的应用场合。

一个大规格的滤芯和一个高性能的齿轮泵的采用, 保证高流量状态下有效过滤并使滤芯使用寿命长。

该装置用于下述二种场合:

- 1) 大排量的泵使它特别适合于将油液从一个容器到另一个容器的快速传送, 即使系统充油或者排空。
- 2) 它可用作移动式旁路过滤装置, 在安装固定式旁路过滤装置经济, 或者因为污染量不连续增加, 或者因为必须在不同地点使用该装置的场合。

#### 技术参数:

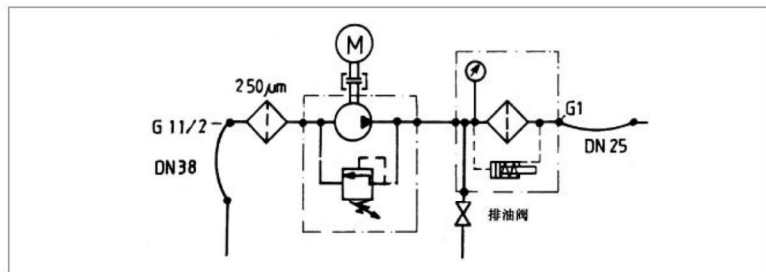
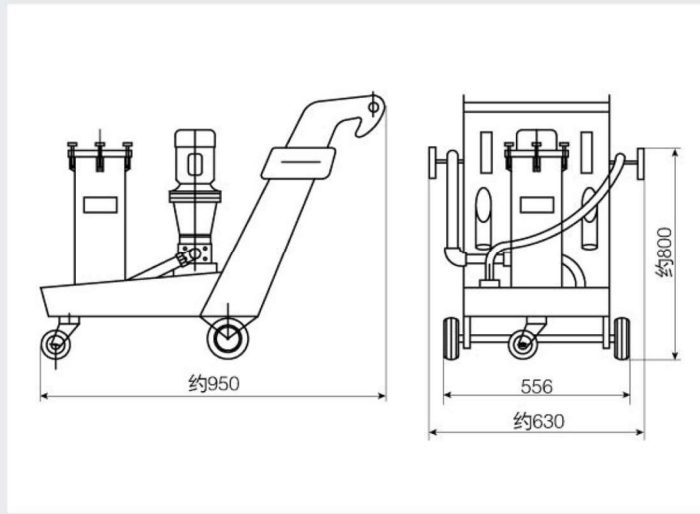
- 毛重: 约140kg
- 泵流量: 100l/min
- 最高工作压力: 16 bar
- 最细过滤粒度: 3 μ
- 粘度范围: 16~1000 mm<sup>2</sup>/S
- 进出油管: 2.5m长(软管)

#### 辅件:

- 流量计
- 带压头或螺纹接头软管



#### 尺寸



#### 型号代号(订货示例)

移动式油液传送和过滤装置	OFU	10	P	1	N	2	B	05	B
型号代号									
密封(材料)									
P = 丁腈橡胶(Perbunan)									
V = 氟橡胶(Viton)									
流量和驱动功率									
1 = 100L/min, 3kW									
2 = 100L/min, 4kW									
参见选择表									
接线电压									
N = 380V-50Hz									
过滤器壳体									
2 = 装1300滤芯									
3 = 装2600滤芯									
滤芯材料									
B = BN/HC玻璃纤维									
过滤粒度									
03 = 3 μm, BN/HC									
05 = 5 μm, BN/HC									
10 = 10 μm, BN/HC									
20 = 20 μm, BN/HC									
40 = 40 μm, W									
污染指示器									
B = 标准型-可视指示器									

# 双筒管路过滤器

## RFLD

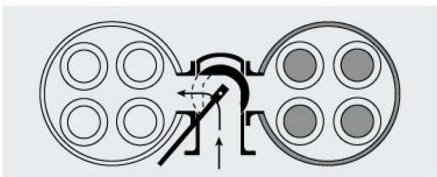
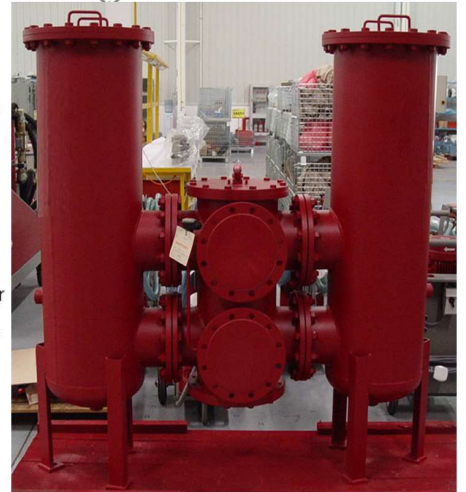
- 焊接式碳钢/不锈钢
- 流量可达 15000 l/min
- 压力等级16bar
- 切换阀可选球阀、转阀

### 型号说明

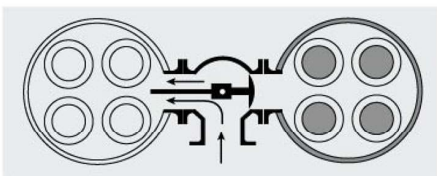
#### 一、概述

- ◎ WK-Hydraulic的RFLD系列低压管路过滤器主要用于液压系统中介质的精过滤。
- ◎ 该过滤器可以在系统不关闭的情况下，通过该过滤器中间的3通切换球阀完成双桶的切换，以便于检修和更换新的滤芯。
- ◎ 3通切换阀通经DN150以内为球型切换，大于DN200的有转阀和碟阀切换。
- ◎ 本过滤器可通过过滤器底部的安装角固定在系统上。
- ◎ 该过滤器上装有压差污染发讯器（目视或电信号指示），用于本过滤器中的滤芯被污染物堵塞时发出讯号指示，以便维修人员更换滤芯。
- ◎ 滤芯采用玻璃纤维材料折叠而成，具有过滤精度高、通油量大原始压力损失小、纳污量大等优点。

- ◎ 玻璃纤维材料的滤芯过滤精度：3、5、10、20 μm
- ◎ 金属网材料的滤芯过滤精度：25、50、100、200 μm
- ◎ 流向：出入口在过滤器前面的同一侧，进油口在上面，出油口在下面。
- ◎ 使用温度：-10°C~+100°C
- ◎ 污染发讯器的设定压力： $\Delta Pa = 2\text{bar} - 0.2\text{bar}$
- ◎ 污染发讯器的开启压力： $\Delta Po = 3\text{bar} + 0.5\text{bar}$
- ◎ 适用介质：矿物油、润滑油等。
- ◎ 用于水介质过滤时请与厂方联系。



切换阀型式：球阀



切换阀型式：转阀

### 型号说明(订货示例)

过滤器 RFLD  
 过滤器型号 BN/HC  
 滤芯材料 1300  
 BN/HC 玻璃纤维 C  
 W/HC 不锈钢金属网 A  
 规格 K  
 碳钢: 1300/1320/2500/2520/4000/4020/5200/5220/6500/6520/7800/7820/15000/15020 10  
 工作压力 D  
 C = 16bar(规格1300-15020 1303-15023)其他工作压力请咨询 1.  
 切换阀型式 X/-L24  
 A = 球阀 所有通径, 除DN200, 250, 300  
 B = 转阀 通径 DN200, 250  
 连接型式/规格

型式	连接尺寸	过滤器规格											
		1300	1320	2500	4000	5200	6500	7800	15000				
		1303	1323	2523	4023	5223	6523	7823	15023				
K	SAE DN40	●	●										
L	SAE DN50	●	●	●									
M	SAE DN65	●	●	●									
S	SAE/DIN DN80	●	●	●	●	●							
T	SAE/DIN DN100	●	●	●	●	●	●	●					
U	DIN DN125		●	●	●	●	●	●	●				
V	DIN DN150			●	●	●	●	●	●	●			
W	DIN DN200				●	●	●	●	●	●	●		
X	DIN DN250					●	●	●	●	●	●	●	
Y	DIN DN300											●	

其他通径和ANSI法兰型式请咨询

过滤精度  $\mu\text{m}$   
 BN/HC : 3,5,10,20  
 P/HC : 10,20  
 W/HC : 25,50,100,200

污染发讯器型式  
 W= 无污染发讯器接口  
 A= 无发讯器,带钢制螺塞  
 B= 目视污染指示器  
 C= 电气发讯器  
 D= 目视/电气发讯器

型式代号  
 1  
 改型代号  
 X 提供最新型  
 补充说明

V 氟橡胶密封, 过滤器适用于可迅速生物分解的液压介质和磷酸酯(HFD-R)  
 L.. 带相应电压的指示灯(24V,48V,110V,220V,)  
 LED 不超过24V时为2只发光二极管  
 KB 无旁通阀  
 B. 特殊旁通开启压力(B1=1bar,B6=6bar)  
 SB2 压力平衡管路带2mm节流孔  
 OR DIN法兰上O型槽,(入口、出口)按Rexroth标准AB22-04  
 DH 盖板提升装置  
 DE 通过滤芯的压降测量  
 RE 法兰上的密封槽E(出口和入口): 粗糙度 $3.6\mu\text{m}$   
 - 球阀切换, 所有规格  
 - 转阀切换, 所有规格

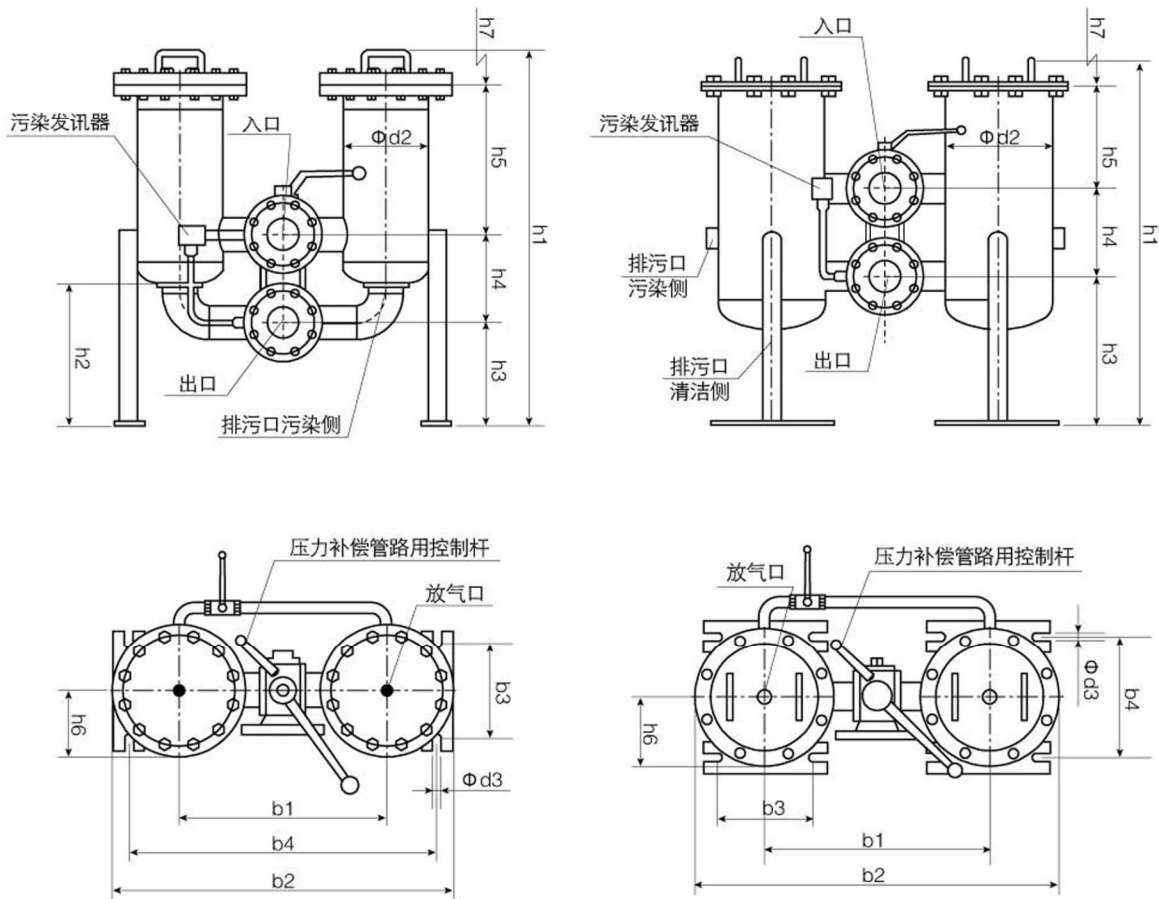
## 型号说明(订货示例)

滤芯	1300	R	010	BN/HC	/-KB
规格	0850, 1300, 1700, 2600 (适用滤芯规格见过滤器技术参数)				
型式	R				
过滤精度 μm	BN/HC : 3, 5, 10, 20 P/HC : 10, 20 W/HC : 25, 50, 100, 200				
滤芯材料	BN/HC; P/HC; W/HC				
补充说明	V = 氟橡胶密封, 过滤器适用于可迅速生物分解的液压介质和磷酸酯 (HFD-RW) W = 过滤器适用于油水乳化液 (HFA, HFC), 丁腈橡胶密封 B = 特殊旁通阀开启压力 (B1=1bar, B6=6bar)				

## 过滤器技术参数

规格	连接尺寸	切换型式	滤芯规格	每侧筒内的滤芯数	过滤器的重量含换向阀	
					A型[kg] 带滤芯 (球阀)	B型[kg] 带滤芯 (球阀)
1300	SAE DN 40	A	1300 R...	1	105	
	SAE DN 50	A			110	
	SAE DN 65	A			115	
	SAE/DIN DN 80	A			136	
	SAE/DIN DN 100	A			150	
1320	SAE DN 40	A	2600 R...	1	138	
	SAE DN 50	A			143	
	SAE DN 65	A			148	
	SAE/DIN DN 80	A			169	
	SAE/DIN DN 100	A			183	
	DIN DN 125	A			209	
2500/2520	SAE DN 50	A	850 R.../1700R	3	144/174	
	SAE DN 65	A			149/179	
	SAE/DIN DN 80	A			170/200	
	SAE/DIN DN 100	A			184/214	
	DIN DN 125	A			208/238	
	DIN DN 150	A			282/292	287/327
4000/4020	SAE/DIN DN 80	A	850 R.../1700R	5	210/270	
	SAE/DIN DN 100	A			222/283	
	DIN DN 125	A			246/307	
	DIN DN 150	A			292/352	313/373
	DIN DN 200	B				393/453
5200/5220	SAE/DIN DN 80	A	1300 R.../2600R	4	384/494	
	SAE/DIN DN 100	A			398/507	
	DIN DN 125	A			422/532	
	DIN DN 150	A			476/586	583/614
	DIN DN 200	B				596/706
	DIN DN 250	B				726/836
6500/6520	SAE/DIN DN 100	A	1300 R.../2600R	5	628/782	
	DIN DN 125	A			652/806	
	DIN DN 150	A			706/868	738/901
	DIN DN 200	B				826/988
	DIN DN 250	B				956/1118
7800/7820	SAE/DIN DN 100	A	1300 R.../2600R	6	636/798	
	DIN DN 125	A			660/822	
	DIN DN 150	A			714/884	746/917
	DIN DN 200	B				834/1004
	DIN DN 250	B				964/1134

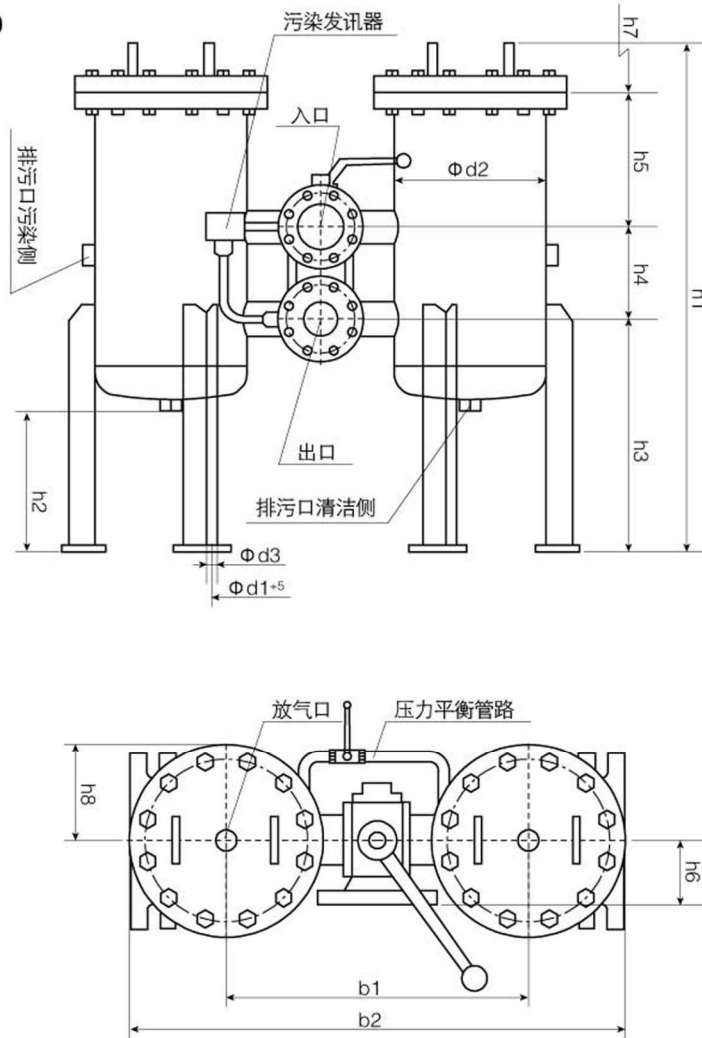
外形尺寸  
RFLD 1300-2520(切换阀型式A)



尺寸 (mm)

规格	法兰连接 <sup>1)</sup>	b1	b2	b3	b4	Φ d2	Φ d3	h1	h2	h3	h4	h5	h6	h7
RFLD 1300/1320	SAE DN40	495	835	250	755	220	22	970/1410	205	335	95	460/900	92	500/940
	SAE DN50	506	846	250	766	220	22	970/1410	210	328	110	452/892	102	500/940
	SAE DN65	506	846	250	766	220	22	970/1410	210	328	110	452/892	167	500/940
	SAE/DIN DN80	530	870	250	790	220	22	970/1410	370	260	230	400/840	120	500/940
	SAE/DIN DN100	588	926	250	846	220	22	970/1410	375	266	250	374/814	130	500/940
RFLD 1320	DIN DN125	603	943	250	863	220	22	1536	190	385	300	765	188	940
RFLD 2500/2520	SAE DN50	548	908	250	312	273	22	940/1330	220	383	110	378/768	102	420/810
	SAE DN65	548	908	250	312	273	22	990/1380	220	383	230	280/670	167	420/810
	SAE/DIN DN80	572	932	250	312	273	22	990/1380	220	408	230	280/670	120	420/810
	SAE/DIN DN100	588	948	250	312	273	22	990/1380	220	408	250	260/650	130	420/810
	DIN DN125	589	949	250	312	273	22	1050/1440	220	438	300	240/630	188	420/810
DIN DN150	641	1001	250	312	273	22	1050/1440	220	438	300	240/630	187	420/810	

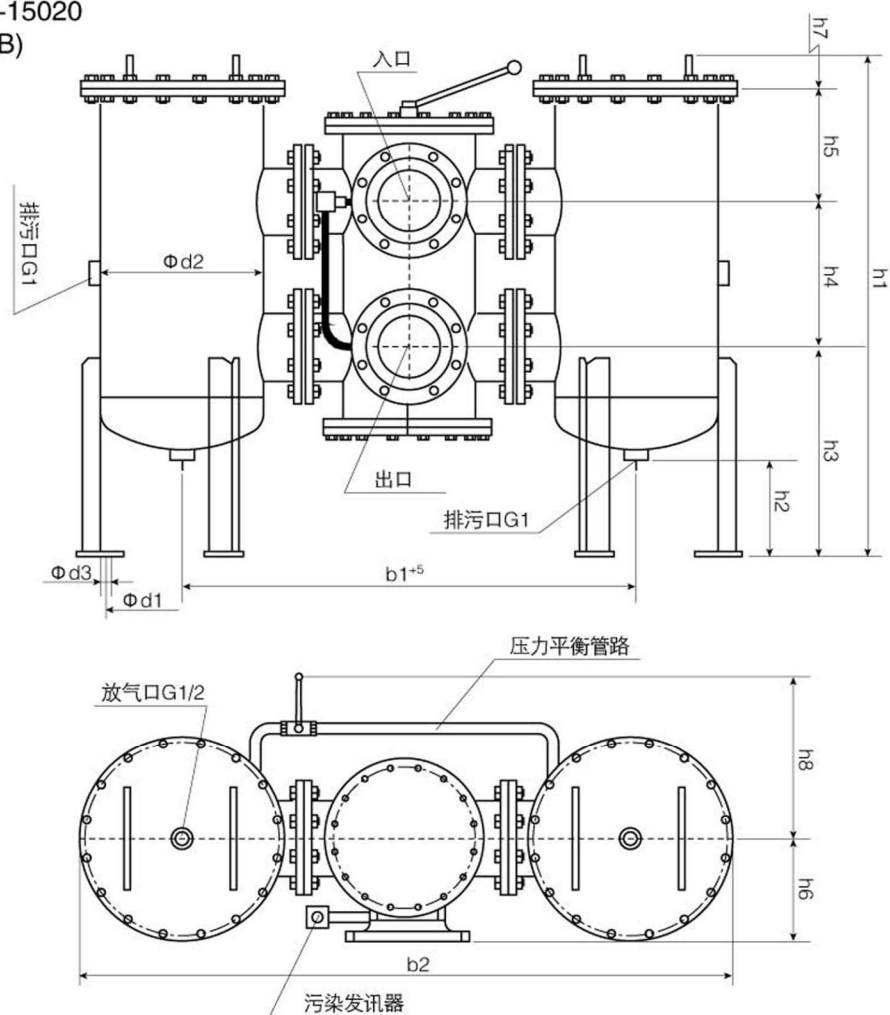
外形尺寸  
RFLD 4000-7820  
(切换阀型式A)



尺寸 (mm)

规格	法兰连接	b1	b2	Φd1	Φd2	Φd3	h1	h2	h3	h4	h5	h6	h7	h8
RFLD 4000/4020	SAE/DIN DN80	688	1152	330	356	22	1080/1470	260	475	230	295/685	120	420/810	230
	SAE/DIN DN100	704	1164	330	356	22	1080/1470	260	475	250	275/665	130	420/810	230
	DIN DN125	723	1183	330	356	22	1170/1560	260	525	300	265/655	188	420/810	230
	DIN DN150	775	1240	330	356	22	1170/1560	260	525	300	265/655	187	420/810	230
RFLD 5200/5220	SAE/DIN DN80	728	1244	380	406	22	1144/1584	250	465	230	371/811	120	500/940	255
	SAE/DIN DN100	744	1260	380	406	22	1144/1584	250	465	250	351/791	130	500/940	255
	DIN DN125	763	1275	380	406	22	1256/1696	250	525	300	351/791	188	500/940	255
	DIN DN150	815	1330	380	406	22	1256/1696	250	525	300	351/791	187	500/940	255
RFLD 6500/6520	SAE/DIN DN100	1024	1644	480	508	22	1260/1700	260	540	250	390/830	130	500/940	310
	DIN DN125	863	1483	480	508	22	1260/1700	260	540	300	340/780	188	500/940	310
	DIN DN150	915	1535	480	508	22	1260/1700	260	540	300	340/780	187	500/940	310
RFLD 7800/7820	SAE/DIN DN100	1024	1644	480	508	22	1260/1700	260	540	250	390/830	130	500/940	310
	DIN DN125	863	1483	480	508	22	1260/1700	260	540	300	340/780	188	500/940	310
	DIN DN150	915	1535	480	508	22	1260/1700	260	540	300	340/780	187	500/940	310

外形尺寸  
RFLD 4000-15020  
(切换阀型式B)



尺寸 (mm)

规格	法兰连接	b1	b2	Φd1	Φd2	Φd3	h1	h2	h3	h4	h5	h6	h7	h8
RFLD 4000/4020	DN200	1124	1590	330	356	22	1250/1595	260	525	365	235/625	261	420/810	370
RFLD 5200/5220	DN200	1166	1680	380	406	22	1265/1705	250	525	365	286/726	261	500/940	370
RFLD 6500/6520	DN250	1312	1825	380	406	22	1324/1764	250	560	450	236/676	322	500/940	400
RFLD 7800/7820	DN200	1266	1886	480	508	22	1380/1820	260	600	365	335/775	261	500/940	370
RFLD 7800/7820	DN250	1402	2022	480	508	22	1380/1820	260	600	450	250/690	322	500/940	400
RFLD 15000/15020	DN200	1506	2016	680	711	22	1425/1865	263	655	365	330/770	261	500/940	415
RFLD 15000/15020	DN250	1628	2458	680	711	22	1425/1865	263	640	450	260/700	322	500/940	415

## 高粘度双联过滤器 8370系列

### 特点

最大流量：1200 L/min

设计压力：28 bar

接口尺寸：3"

### 规格及说明

最大工作压力：28 bar

爆破压力：42 bar

温度范围：丁腈橡胶密封：-43°C—107°C

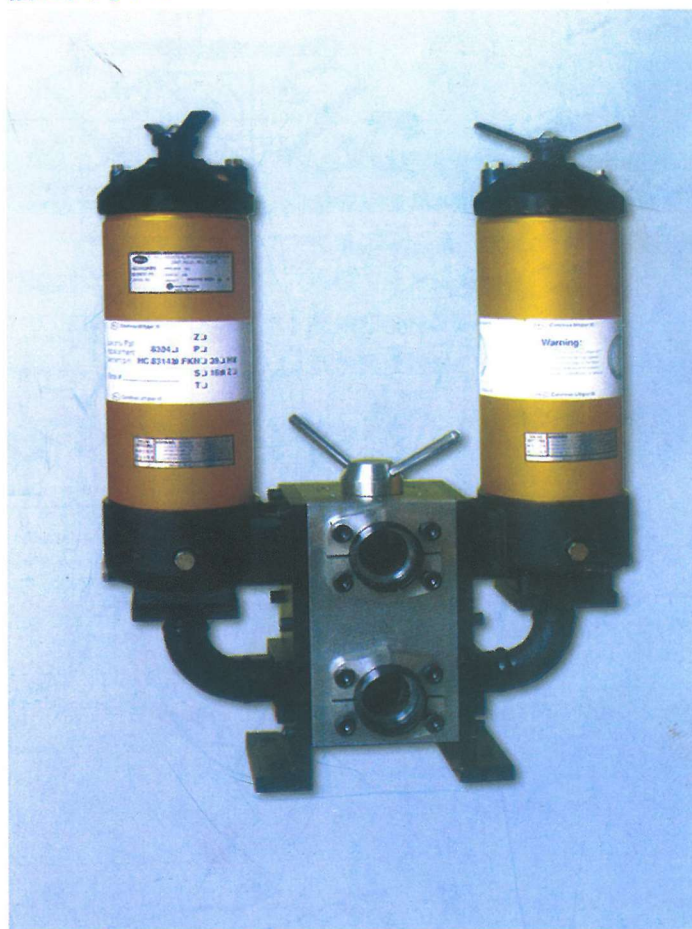
氟橡胶密封：-29°C—120°C

在HWCF或水乙二醇中最高温度为60°C

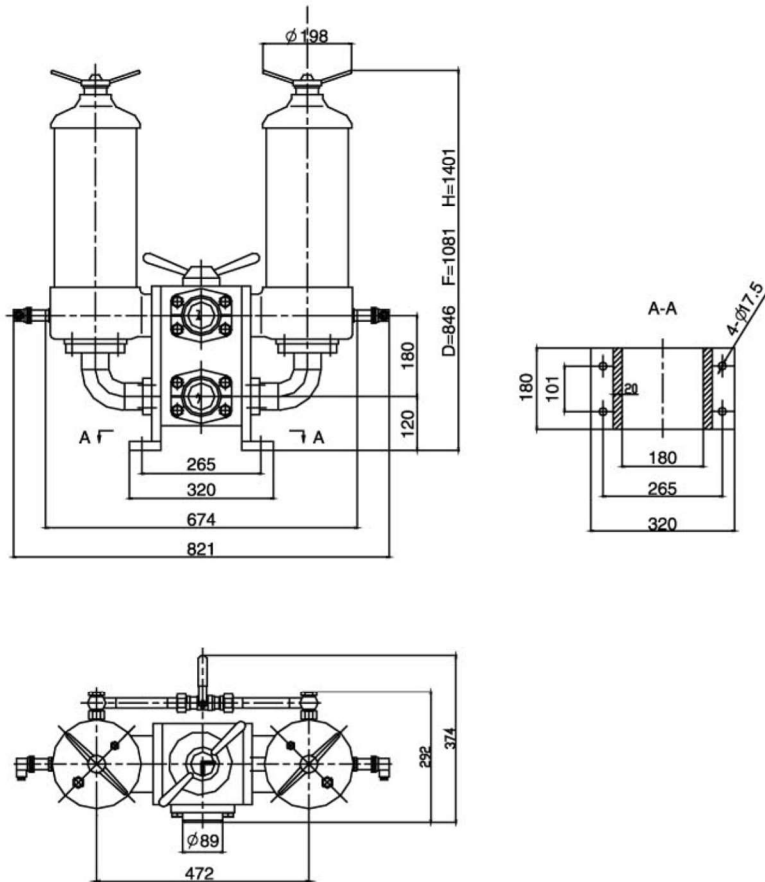
滤芯压溃压力：20 bar

材料：滤头，盖子，手柄和滤壳为铝合金。中心杆和可选安装托架为碳钢。

接口尺寸：3"



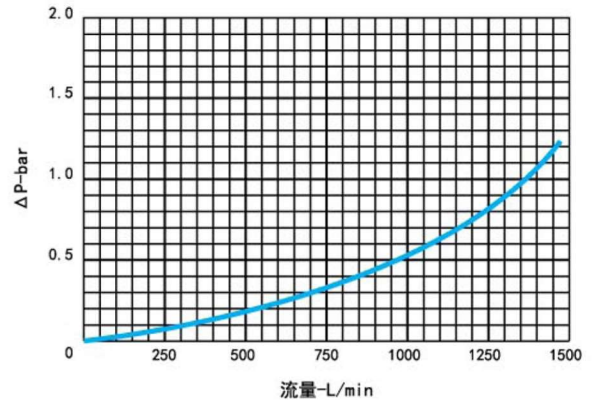
## 产品尺寸:



## 压差曲线:

### 壳体压差:

采用比重为0.9油液。壳体压降与比重成正比。



### 滤芯压差:

实际流量乘以系数，得出在过滤粘度为30cst (150SUS)，比重为0.9的流体时滤芯的压差。使用其他流体时，用该流体的cst/30(SUS/150)×其比重/0.9，便可得出滤芯的压差。

注：系数为1000lpm流量下，每筒滤芯的起始压差总系数。

## 特点:

最大流量: 1200 L/min  
 设计压力: 28bar  
 接口尺寸: 3"

## 规格及说明:

最大工作压力: 28bar  
 爆破压力: 42bar  
 温度范围: 丁腈橡胶密封 - 43°C—107°C  
 氟橡胶密封 - 29°C—120°C  
 在HWCF中或水乙二醇中最高60°C  
 滤芯压溃压力: 10bar  
 材 料: 滤头, 盖子, 手柄和滤壳为铝合金。  
 中心杆和可选安装托架为碳钢

## KL8370 订货信息:

过滤器选项: KL8370



滤芯选项: KL8314



表1: 油口类型尺寸选择

代码	油口类型
F48	3" ISO6162对分法兰

表2: 过滤精度选择

代码	对应精度
001	1 μm
003	3 μm
005	5 μm
010	10 μm
025	25 μm

表3: 滤材

代码	滤材
G	高效玻纤
W	不锈钢金属网

表4: 长度选项

代码	滤芯代码
D	16
F	26
H	39

表5: 过滤器旁通阀选项

代码	选择
A	1.7±0.1bar
B	3.4±0.3bar
Y	无旁通阀 带1.1bar ΔP装置
N	无旁通阀 带2.4bar ΔP装置

表6: 压差报警装置选项

代码	选择
B	堵头
D	目视发讯器
M	电气开关, 单刀双掷
R	电气开关, 单刀双掷, 带氖灯指示。直流24V电源

表7: 密封材料选择

代码	密封材料	适用介质
H	丁腈橡胶	石油基、油包水乳液、水乙二醇
Z	氟橡胶	专用合成液

## 过滤器总成起始压差 ΔP 总成

$$\Delta P_{\text{总成}} = \Delta P_{\text{壳体}} + \Delta P_{\text{滤芯}}$$

KL8314 系列滤芯 ΔP 总系数

长度	001 μm	003 μm	005 μm	010 μm	025 μm
16"	1.8	1.2	0.9	0.7	0.45
26"	1.2	0.7	0.53	0.45	0.25
39"	0.7	0.4	0.32	0.25	0.14

油口	公称选择	AA	BB
F24	1 1/2"	35.7	69.8
F32	2"	42.9	77.8
F40	2 1/2"	50.8	88.9

## PL大流量回油过滤器

过滤器安装在液压系统油管路中，用来滤除油液中诸元件磨损的金属粉末及橡胶质等，使流回邮箱中的油液保持清洁。

该过滤器的滤芯采用玻纤或金属丝网过滤材质，具有过滤精度高、通油能力大、原始压力损失小、纳污量大等优点，并装有压差发讯器及旁通阀选项。当滤芯堵塞到进出口压差为0.35MPa时，便发出开关信号，此时应清洗或更换滤芯，如不能及时停机或无人来更换滤芯，装在滤芯上部的旁通阀会自动开启，以保护系统。

该过滤器广泛应用于重型机械、矿山机械、冶金机械等的液压及润滑系统。



碳钢型

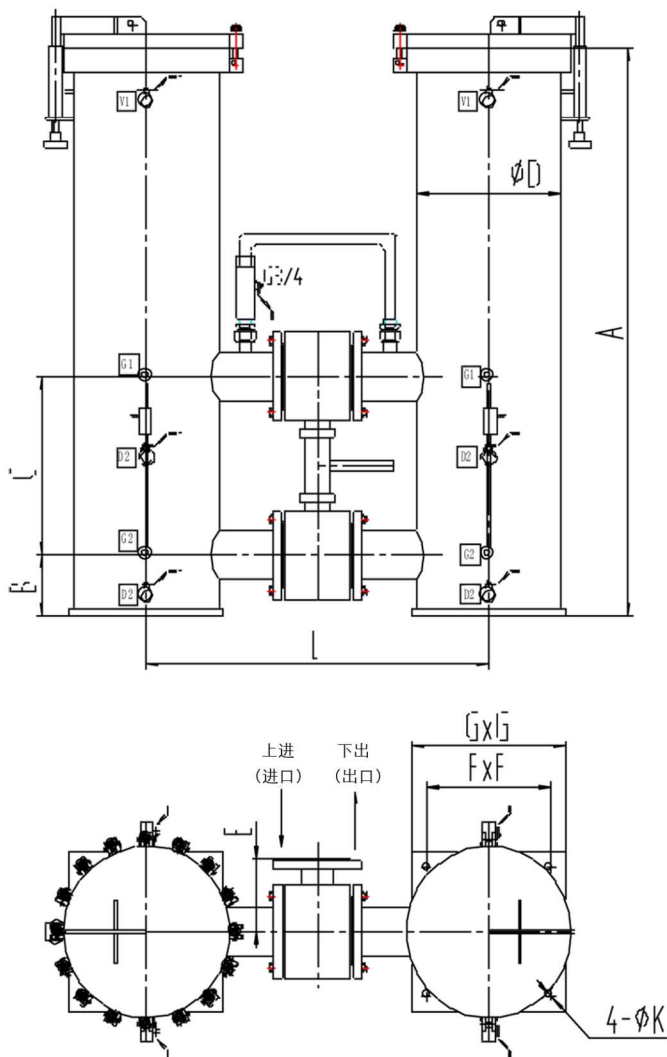


(现场图片)



不锈钢型

0550 产品尺寸

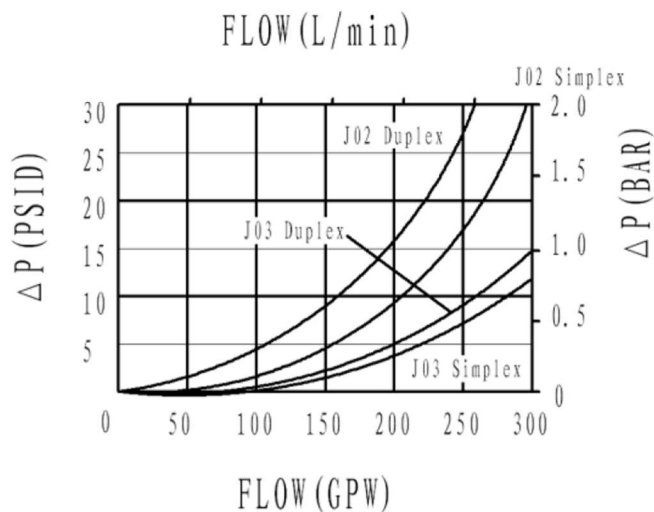


油口代码	长度代码	A	B	C	D	E	F	G	L	K
02	39	1500	152	220	168	130	200	250	504	18
03	39	1500		290		290			534	

压差曲线

壳体压差：

采用比重为 0.9 油液。壳体压降与比重成正比。



滤芯压差：

实际流量乘以系数，得出在过滤粘度为 30cst (150SUS)，比重为 0.9 的流体时滤芯的压差。使用其他流体时，在该流体的 cst/30(SUS/150)×其比重/0.9，即可得出滤芯压差。

注：系数为 1000lpm 流量下，每筒滤芯的起始压差总系数。

特点

最大流量：550L/min

设计压力：18bar

接口尺寸：2"，3"

连接： 法兰

规格说明

最大工作压力：18bar

温度范围： 0°C至 100°C，在 HWCF 中或水乙二醇中最高 60°C

滤芯压溃压力：10bar

滤芯结构材料：碳钢

### 0550 订货信息

过滤器选项：PL0550         
 表1 表2 表3 表4 表5 表6 表7

滤芯选项： PL8904    
 表3 表4

表1：滤筒选择

代码	类型
S	单筒
D	双筒

表2：油口规格选项

代码	进出口规格
02	2"DN50
03	3"DN80

表4：滤材

代码	滤材
H	高效玻纤
W	不锈钢金属网

表6：压差报警装置选项

代码	选项
B	堵头
D	目视法讯器
M	电气开关，单刀双掷
R	电气开关，单刀双掷，带氖灯指示，直流24V

表3：过滤精度选择

代码	对应精度
1	1μ m
3	3μ m
5	5μ m
10	10μ m
25	25μ m
30	30μ m
50	50μ m
80	80μ m
120	120μ m

表5：过滤器旁通阀选项

代码	选择
A	1.7±0.1bar
B	3.4±0.3bar
S	无旁通阀（适用于润滑金属网过滤器）

表7：特殊选项

代码	壳体材料选择
无	碳钢（标准）
S	不锈钢

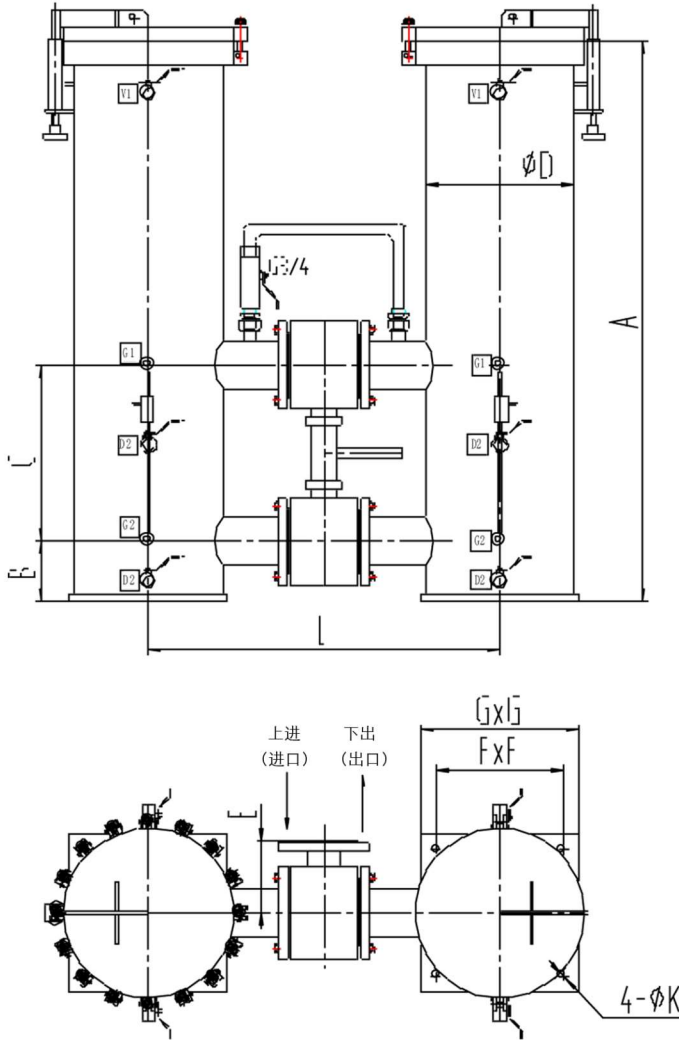
### 过滤器总成起始压差ΔP 总成

$$\Delta P = \Delta P_{\text{壳体}} + \Delta P_{\text{滤芯}}$$

PL8904 系列滤芯ΔP 总系数

长度	001μ m	003μ m	005μ m	010μ m	025μ m
39"	1.2	0.6	0.5	0.35	0.25

1100 产品尺寸

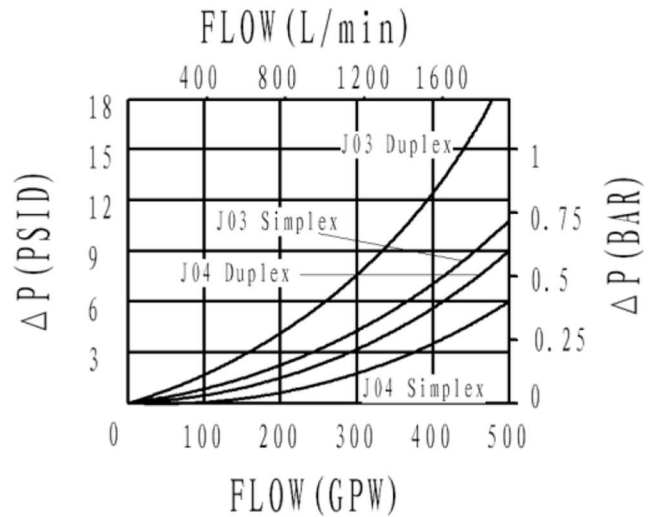


油口代码	长度代码	A	B	C	D	E	F	G	L	K
03	39	1500	152	290	219	175	200	250	634	18
04	39	1560	203	350		185			654	

压差曲线

壳体压差：

采用比重为 0.9 油液。壳体压降与比重成正比。



滤芯压差：

实际流量乘以系数，得出在过滤粘度为 30cst (150SUS)，比重为 0.9 的流体时滤芯的压差。使用其他流体时，在该流体的 cst/30(SUS/150)×其比重/0.9，即可得出滤芯压差。

注：系数为 1000lpm 流量下，每筒滤芯的起始压差总系数。

特点

- 最大流量：1100L/min
- 设计压力：18bar
- 接口尺寸：3"，4"
- 连接：法兰

规格说明

- 最大工作压力：18bar
- 温度范围：0°C至 100°C，在 HWCF 中或水乙二醇中最高 60°C
- 滤芯压溃压力：10bar
- 滤芯结构材料：碳钢

### 1100 订货信息

过滤器选项：PL1100         
 表1 表2 表3 表4 表5 表6 表7

滤芯选项： PL8314    
 表3 表4

表1：滤筒选择

代码	类型
S	单筒
D	双桶

表2：油口规格选项

代码	进出口规格
03	3"DN80
04	4"DN100

表4：滤材

代码	滤材
H	高效玻纤
W	不锈钢金属网

表6：压差报警装置选项

代码	选项
B	堵头
D	目视法讯器
M	电气开关，单刀双掷
R	电气开关，单刀双掷，带氖灯指示，直流24V

表3：过滤精度选择

代码	对应精度
1	1μ m
3	3μ m
5	5μ m
10	10μ m
25	25μ m
30	30μ m
50	50μ m
80	80μ m
120	120μ m

表5：过滤器旁通阀选项

代码	选择
A	1.7±0.1bar
B	3.4±0.3bar
S	无旁通阀（适用于润滑金属网过滤器）

表7：特殊选项

代码	壳体材料选择
无	碳钢（标准）
S	不锈钢

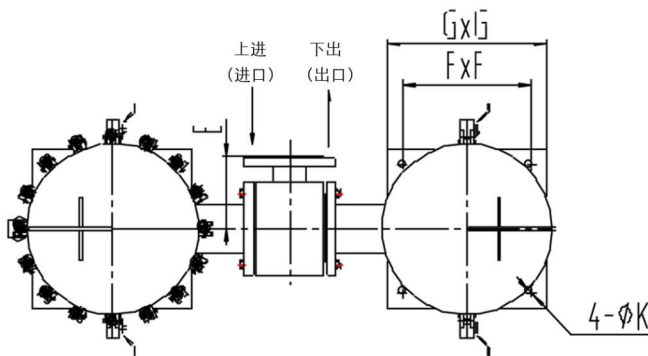
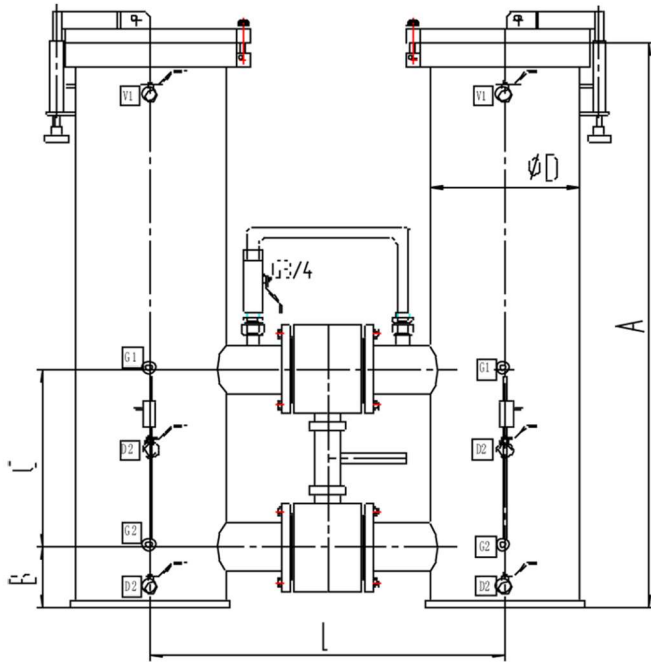
### 过滤器总成起始压差ΔP 总成

$\Delta P = \Delta P_{壳体} + \Delta P_{滤芯}$

PL8314 系列滤芯ΔP 总系数

长度	001μ m	003μ m	005μ m	010μ m	025μ m
39"	0.7	0.4	0.32	0.25	0.16

1500 产品尺寸

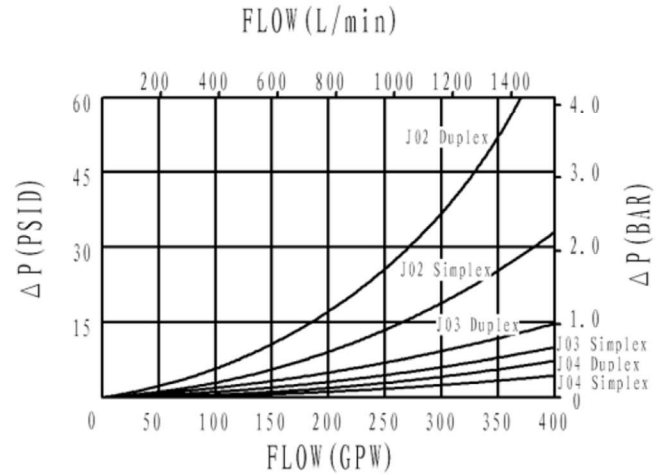


油口代码	长度代码	A	B	C	D	E	F	G	L	K
02	39	1602	152	220		130			612	20
03	39	1602		250	273	175	250	300	642	
04	39	1602	203	290		185			662	

压差曲线

壳体压差：

采用比重为 0.9 油液。壳体压降与比重成正比。



滤芯压差：

实际流量乘以系数，得出在过滤粘度为 30cst (150SUS)，比重为 0.9 的流体时滤芯的压差。使用其他流体时，在该流体的 cst/30(SUS/150)×其比重/0.9，即可得出滤芯压差。

注：系数为 1000lpm 流量下，每筒滤芯的起始压差总系数。

特点

最大流量：1500L/min (300gpm)

设计压力：18bar

接口尺寸：2"，3"，4"

连接：法兰

规格说明

最大工作压力：18bar

温度范围：0°C至 100°C，在 HWCF 中或水乙二醇中最高 60°C

滤芯压溃压力：10bar

滤芯结构材料：碳钢

### 1500 订货信息

过滤器选项：PL1500         
 表1 表2 表3 表4 表5 表6 表7

滤芯选项： PL8904    
 表3 表4

表1：滤筒选择

代码	类型
S	单筒
D	双桶

表3：过滤精度选择

代码	对应精度
1	1μ m
3	3μ m
5	5μ m
10	10μ m
25	25μ m
30	30μ m
50	50μ m
80	80μ m
120	120μ m

表2：油口规格选项

代码	进出口规格
02	2"DN50
03	3"DN80
04	4"DN100

表4：滤材

代码	滤材
H	高效玻纤
W	不锈钢金属网

表5：过滤器旁通阀选项

代码	选择
A	1.7±0.1bar
B	3.4±0.3bar
S	无旁通阀（适用于润滑金属网过滤器）

表6：压差报警装置选项

代码	选项
B	堵头
D	目视法讯器
M	电气开关，单刀双掷
R	电气开关，单刀双掷，带氖灯指示，直流24V

表7：特殊选项

代码	壳体材料选择
无	碳钢（标准）
S	不锈钢

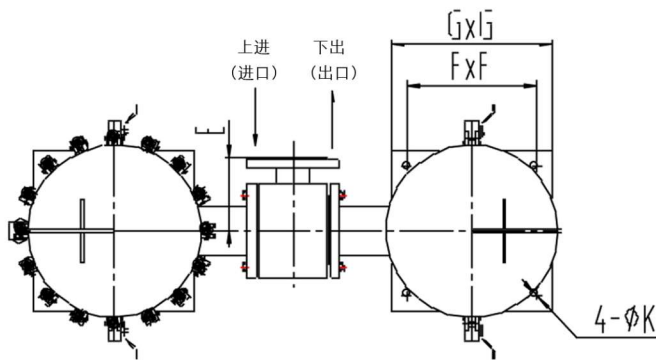
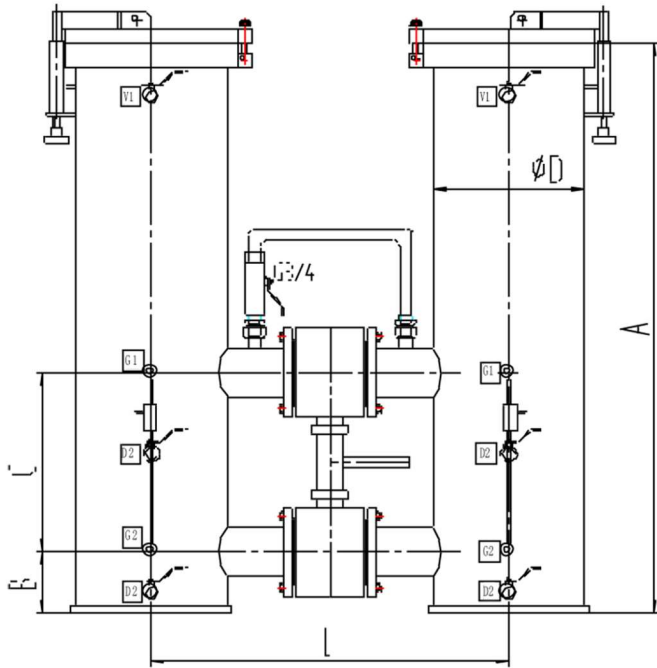
### 过滤器总成起始压差ΔP 总成

$\Delta P = \Delta P_{壳体} + \Delta P_{滤芯}$

PL8904 系列滤芯ΔP 总系数

长度	001μ m	003μ m	005μ m	010μ m	025μ m
39"	0.4	0.2	0.18	0.12	0.08

2600 产品尺寸

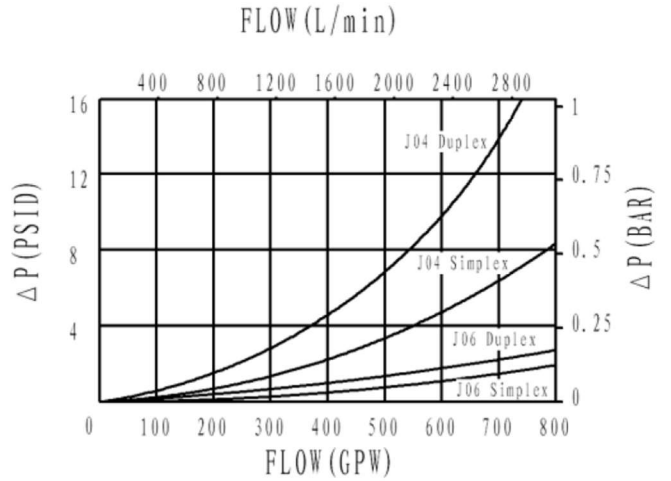


油口代码	长度代码	A	B	C	D	E	F	G	L	K
04	39	1600	203	350	406	185	400	450	868	20
06	39	1633	203	400		200			1118	

压差曲线

壳体压差：

采用比重为 0.9 油液。壳体压降与比重成正比。



滤芯压差：

实际流量乘以系数，得出在过滤粘度为 30cst (150SUS)，比重为 0.9 的流体时滤芯的压差。使用其他流体时，在该流体的 cst/30(SUS/150)×其比重/0.9，即可得出滤芯压差。

注：系数为 1000lpm 流量下，每筒滤芯的起始压差总系数。

特点

- 最大流量：2600L/min
- 设计压力：18bar
- 接口尺寸：4"，6"
- 连接： 法兰

规格说明

- 最大工作压力：18bar
- 温度范围： 0°C至 100°C，在 HWCF 中或水乙二醇中最高 60°C
- 滤芯压溃压力：10bar
- 滤芯结构材料：碳钢

### 2600 订货信息

过滤器选项：PL2600         
 表1 表2 表3 表4 表5 表6 表7

滤芯选项： PL8314    
 表3 表4

表1：滤筒选择

代码	类型
S	单筒
D	双桶

表2：油口规格选项

代码	进出口规格
04	4"DN100
06	6"DN150

表4：滤材

代码	滤材
H	高效玻纤
W	不锈钢金属网

表6：压差报警装置选项

代码	选项
B	堵头
D	目视法讯器
M	电气开关，单刀双掷
R	电气开关，单刀双掷，带氖灯指示，直流24V

表3：过滤精度选择

代码	对应精度
1	1μ m
3	3μ m
5	5μ m
10	10μ m
25	25μ m
30	30μ m
50	50μ m
80	80μ m
120	120μ m

表5：过滤器旁通阀选项

代码	选择
A	1.7±0.1bar
B	3.4±0.3bar
S	无旁通阀（适用于润滑金属网过滤器）

表7：特殊选项

代码	壳体材料选择
无	碳钢（标准）
S	不锈钢

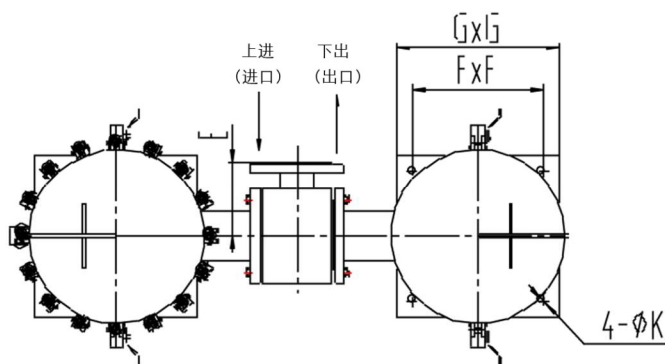
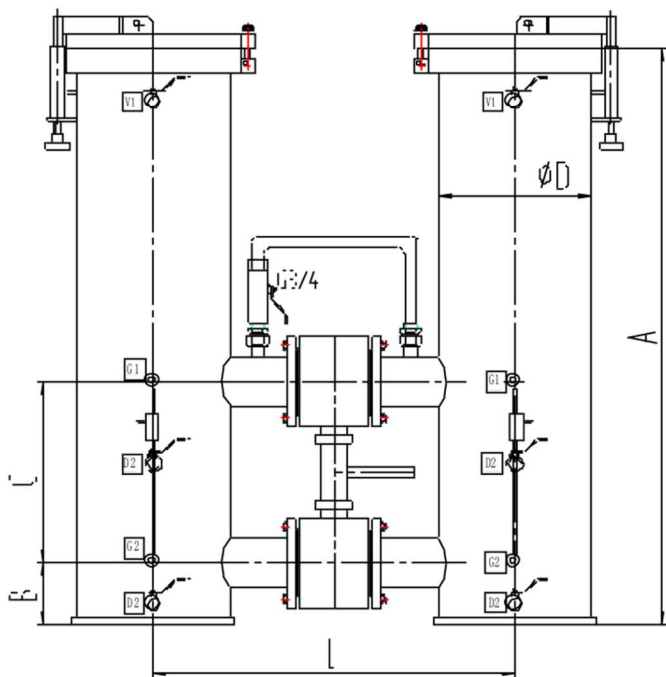
### 过滤器总成起始压差ΔP 总成

**ΔP=ΔP 壳体+ΔP 滤芯**

PL8314 系列滤芯ΔP 总系数

长度	001μ m	003μ m	005μ m	010μ m	025μ m
39"	0.25	0.15	0.11	0.09	0.06

4900 产品尺寸

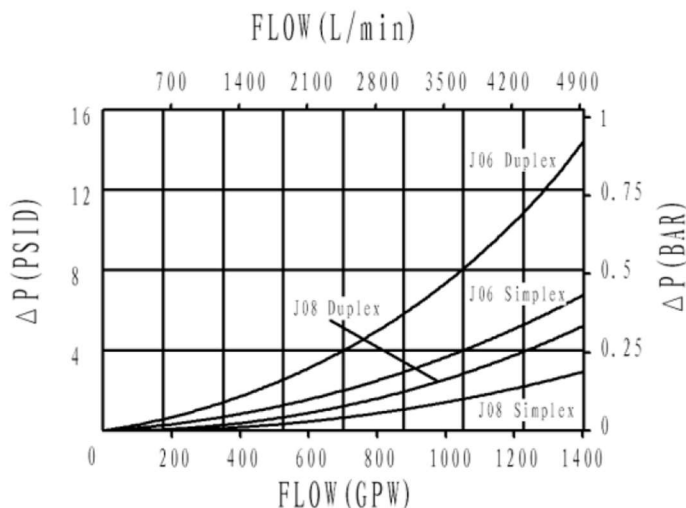


油口代码	长度代码	A	B	C	D	E	F	G	L	K
06	39	1606	220	400	530	215	500	610	1254	30
08	39	1606	300	450		260			1454	

压差曲线

壳体压差：

采用比重为 0.9 油液。壳体压降与比重成正比。



滤芯压差：

实际流量乘以系数，得出在过滤粘度为 30cst (150SUS)，比重为 0.9 的流体时滤芯的压差。使用其他流体时，在该流体的 cst/30(SUS/150)×其比重/0.9，即可得出滤芯压差。

注：系数为 1000lpm 流量下，每筒滤芯的起始压差总系数。

特点

最大流量：4900L/min

设计压力：18bar

接口尺寸：6"，8"

连接：法兰

规格说明

最大工作压力：18bar

温度范围：0°C至 100°C，在 HWCF 中或水乙二醇中最高 60°C

滤芯压溃压力：10bar

滤芯结构材料：碳钢

### 4900 订货信息

过滤器选项：PL4900         
 表1 表2 表3 表4 表5 表6 表7

滤芯选项： PL8904    
 表3 表4

表1：滤筒选择

代码	类型
S	单筒
D	双桶

表2：油口规格选项

代码	进出口规格
06	6"DN150
08	8"DN200

表4：滤材

代码	滤材
H	高效玻纤
W	不锈钢金属网

表6：压差报警装置选项

代码	选项
B	堵头
D	目视法讯器
M	电气开关，单刀双掷
R	电气开关，单刀双掷，带氖灯指示，直流24V

表3：过滤精度选择

代码	对应精度
1	1μ m
3	3μ m
5	5μ m
10	10μ m
25	25μ m
30	30μ m
50	50μ m
80	80μ m
120	120μ m

表5：过滤器旁通阀选项

代码	选择
A	1.7±0.1bar
B	3.4±0.3bar
S	无旁通阀（适用于润滑金属网过滤器）

表7：特殊选项

代码	壳体材料选择
无	碳钢（标准）
S	不锈钢

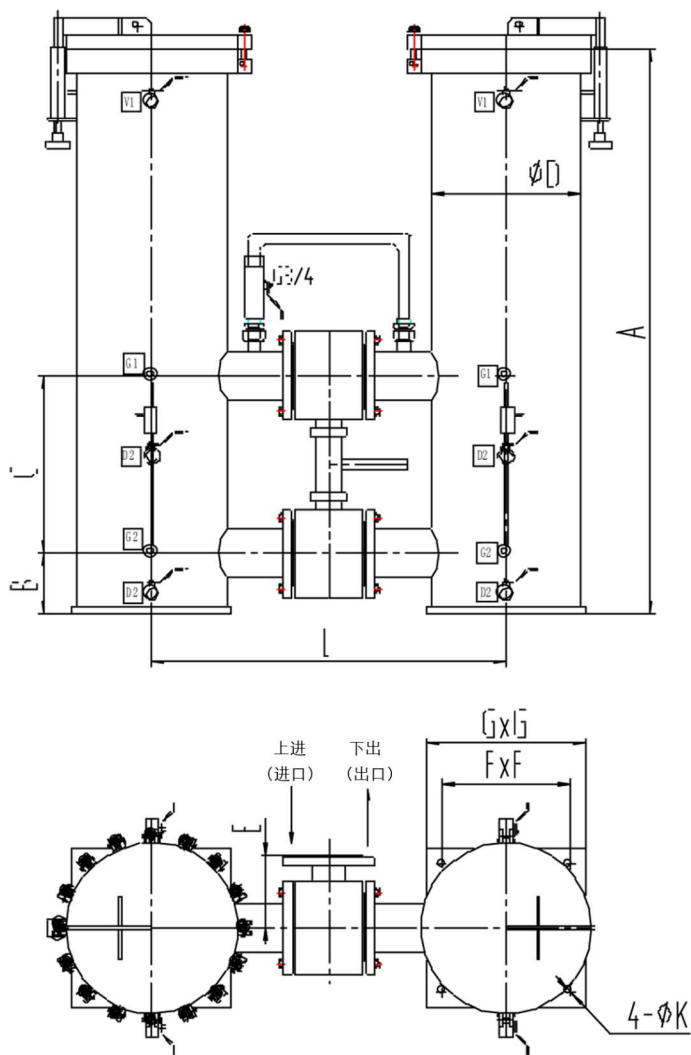
### 过滤器总成起始压差ΔP 总成

$\Delta P = \Delta P_{\text{壳体}} + \Delta P_{\text{滤芯}}$

PL8904 系列滤芯ΔP 总系数

长度	001μ m	003μ m	005μ m	010μ m	025μ m
39"	0.12	0.06	0.05	0.04	0.03

7200 产品尺寸

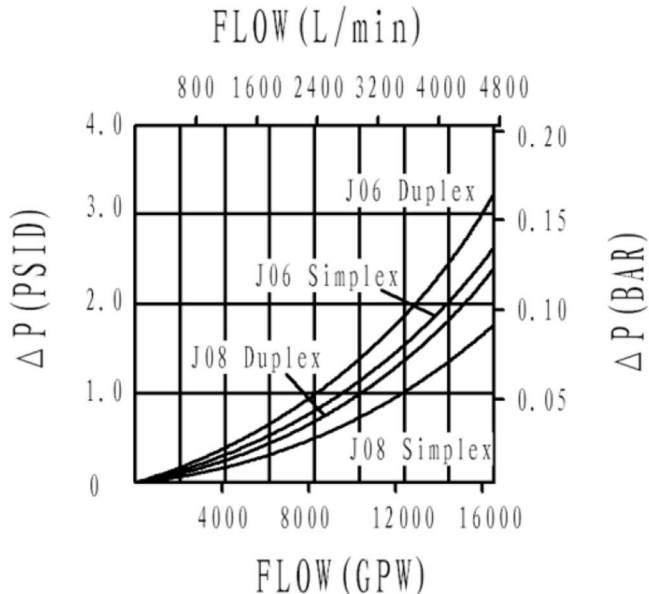


油口代码	长度代码	A	B	C	D	E	F	G	L	K
06	39	1701	220	400	610	215	520	650	1354	30
08	39	1855	300	450	610	260	520	650	1504	30

压差曲线

壳体压差：

采用比重为 0.9 油液。壳体压降与比重成正比。



实际流量乘以系数，得出在过滤粘度为 30cst (150SUS)，比重为 0.9 的流体时滤芯的压差。使用其他流体时，在该流体的 cst/30(SUS/150)×其比重/0.9，即可得出滤芯压差。

注：系数为 1000lpm 流量下，每筒滤芯的起始压差总系数。

特点

最大流量：7200L/min

设计压力：18bar

接口尺寸：6"，8"

连接：法兰

规格说明

最大工作压力：18bar

温度范围：0°C至 100°C，在 HWCF 中或水乙二醇中最高 60°C

滤芯压溃压力：10bar

滤芯结构材料：碳钢

### 7200 订货信息

过滤器选项：PL7200

表1 表2 表3 表4 表5 表6 表7

滤芯选项： PL8904

表3 表4

表1：滤筒选择

代码	类型
S	单筒
D	双桶

表2：油口规格选项

代码	进出口规格
06	6"DN150
08	8"DN200

表4：滤材

代码	滤材
H	高效玻纤
W	不锈钢金属网

表6：压差报警装置选项

代码	选项
B	堵头
D	目视法讯器
M	电气开关，单刀双掷
R	电气开关，单刀双掷，带氖灯指示，直流24V

表3：过滤精度选择

代码	对应精度
1	1μ m
3	3μ m
5	5μ m
10	10μ m
25	25μ m
30	30μ m
50	50μ m
80	80μ m
120	120μ m

表5：过滤器旁通阀选项

代码	选择
A	1.7±0.1bar
B	3.4±0.3bar
S	无旁通阀（适用于润滑金属网过滤器）

表7：特殊选项

代码	壳体材料选择
无	碳钢（标准）
S	不锈钢

### 过滤器总成起始压差ΔP 总成

$$\Delta P = \Delta P_{\text{壳体}} + \Delta P_{\text{滤芯}}$$

PL8904 系列滤芯ΔP 总系数

长度	001μ m	003μ m	005μ m	010μ m	025μ m
39"	0.08	0.038	0.03	0.024	0.03



## KPFC滤油车简介

高效滤油车采用新型的过滤元件，可以在多种场合，对多种液态介质进行固体颗粒的超细过滤。可应用于液压、润滑及石油化工等各行业。

KPFC8314-100 滤油机高效过滤元件的特点：

- 1 滤除固体污染物速度快、效率高（ $\beta_x=1000$ ）
- 2 由专利纤维和树脂通过特有工艺制成，具有固定的孔隙结构，滤材无脱落。被拦截的污染颗粒不会因压差和流量的脉动而产生“泄料”现象。
- 3 采用由表及里、沿流动方向逐渐缩小的渐变孔隙结构，分层拦截不同尺寸的污染颗粒，实行体积纳垢，从而大大提高了使用寿命。
- 4 采用外螺旋缠绕结构和加强的支撑，保证过滤面积稳定。

KPFC8314-100 滤油机的特点：

KPFC 系列新型滤油车是 PFC 滤油车系列中的新一代产品，该车对整体结构进行了重新设计和调整，在保持原产品基本特点的基础上，改善了整体强度和布局，而且还增加了多种功能，大大提高了产品的使用安全性和实用性。

KPFC8314-100 高仿颇尔滤油机的功能如下：

- 1 缺相错相保护，可防止电机反转或缺相运行以保护油泵和滤芯。
- 2 声光报警提示更换滤芯。
- 3 吸液口粗滤器保护油泵并延长过滤元件使用寿命。
- 4 出液口扩散器控制回液方向和流速，防止旋流使空气混入油箱。
- 5 万向前轮使移动更加灵活、轻便。
- 6 集油盘和油管固定装置可以减少对现场可能造成的环境污染。

KPFC8314-100 滤油机不仅适用于矿物油、水乙二醇、乳化液、高水基等各种润滑油，也可用于磷酸脂抗燃液压油等有腐蚀性的油液的过滤。

本装置可用于为系统加油和为系统油箱进行旁路循环过滤。

## KPFC滤油车技术参数及选型

车型	KPFC8314-50	KPFC8314-100	KPFC8314U-100	KPFC8314-150	KPFC8314-400	KPFC8300-50-YV	KPFC8300-100-YV
额定压力 (Mpa)	1.0				0.8	1.0	1.0
电机功率 (Kw)	1.5	3	3	4	15	1.5	3
电源	380V×3/50Hz						
处理量 (L/min)	50	100	100	150	400	50	100
过滤精度	$\beta_x=1000$ (x=2.5、5、7、12、22 $\mu\text{m}$ )						
工作温度 (°C)	0~80°C						
适用范围	液压油、润滑油及汽轮机油						
适用粘度 (cSt)	≤200cSt				≤260cSt	≤700cSt	

### 订货信息

KPFC-8314

设备选型:

KPFC-8314-□-□-□

表1 表4 表2

KPFC 8314 U-□-□-□

表1 表4 表2

滤芯选型:

HC 8314 F-□-□-□

表2 表3 表4

设备选型:

KPFC 8300-□-□-□-□

表1 表3 表2 表6

滤芯选型:

WR 8300 F-□-□-□

表5 表3 表4

### KPFC8314U 系列为油品公司专用

表5

代号	精度 $\mu\text{m}$
OM	40
ON	50
OR	80
OS	100

表6

代号	注释
YU	适用于高粘度润滑油

表1

代号	流量 (L/min)	备注
50	50	
100	100	
150	150	仅适用于KPFC8314系列
400	400	仅适用于KPFC8314系列

表2

滤芯选项	
滤材代号	精度 $\mu\text{m}$ ( $\beta_x \geq 1000$ )
KZ	2.1 (1)
KP	5 (3)
KN	7 (6)
KS	12 (12)
KT	22 (25)
LZ	1
OM/ON/OR/OS*	40/50/80/100

注: 该表中表示的过滤精度是按ISO16889测定, 按ISO11171校准的, 括号内过滤精度是按老标准ISO04572测定按ISO4402校准的。

\*OM/ON/OR/OS 为金属不锈钢材质

表3

滤芯选型	
代号	适用于滤油车流量
16	适用于50L/min及PFC8314U-100
39	适用于100L/min、150L/min、400L/min

表4

密封选项		
代号	密封材料	适用的流体介质
H	丁晴橡胶	石油基油、油包水乳化液、水乙二醇
Z	氟橡胶	磷酸酯抗燃液



DF高压过滤器  
流量: 60-1320L/min  
过滤精度: 3-200 μm



DF AFE QE 高压过滤器  
流量: 60-1320L/min  
过滤精度: 3-200 μm  
压力等级: 315bar



LF 管路过滤器  
流量: 60-660L/min  
过滤精度: 3-200 μm  
压力等级: 100bar



FLND 双筒过滤器  
流量: 160-400L/min  
过滤精度: 3-200 μm  
压力等级: 25bar



FMND 双筒过滤器  
流量: 160-400L/min  
过滤精度: 3-200 μm  
压力等级: 210bar



DFDK 双筒过滤器  
流量: 30-660L/min  
过滤精度: 3-200 μm  
压力等级: 315bar



**TF系列箱外自封式吸油过滤器**

技术参数:  
公称流量: 25-1300L/min  
过滤精度: 80-180um  
口径: 15-90mm



**TFA系列吸油过滤器**

技术参数同TF



**TFB系列吸油过滤器**

技术参数:  
公称流量: 45-70L/min  
过滤精度: 10-80um



**PLF系列压力管路过滤器  
(6.3Mpa、16Mpa、32Mpa)**

技术参数:  
公称流量: 30-660L/min  
过滤精度: 3-20um



**RF系列直回式过滤器  
(新型)**

技术参数:  
公称流量: 60-1300L/min  
过滤精度: 1-30um  
口径: 20-100mm



**RFA系列直回式过滤器  
(新型)**

技术参数:  
公称流量: 25-1000L/min  
过滤精度: 1-30um  
口径: 15-90mm



**RFB系列直回式过滤器  
(新型)**

技术参数:  
公称流量: 25-1300L/min  
过滤精度: 1-30um



**ZU-H、QU-H系列  
压力管路过滤器**

技术参数: 公称流量: 10-800L/min  
过滤精度: 1-30um  
口径: 15-53mm



**SP系列过滤器  
(吸/回油滤均可)**

技术参数:  
公称流量: 300-800L/min  
过滤精度: 3-30um



**ZU-A、QU-A、WU-A、XU-A  
系列回油管路过滤器**

技术参数:  
公称流量: 10-400L/min  
过滤精度: 1-30um  
口径: 10-100mm



**RLF系列回油管路过滤器**

技术参数:  
公称流量: 60-1300L/min  
过滤精度: 1-30um



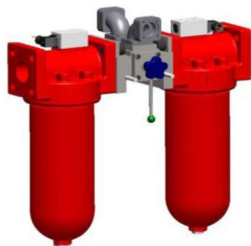
**GU-H系列自封式压力  
管路过滤器**

技术参数:  
公称流量: 10-630L/min  
过滤精度: 3-40um  
口径: 15-53mm



**YPM系列压力管路过滤器  
(中压)**

技术参数:  
公称流量: 60-660L/min  
过滤精度: 3-60um



**SZU-A、SQU-A、SWU-A、  
SXU-A系列 双筒回油过滤器**

技术参数:  
公称流量: 25-400L/min  
过滤精度: 1-50um  
口径: 20-65mm



**SGF系列双筒高压过滤器**

技术参数:  
公称流量: 30-660L/min  
过滤精度: 3-20um  
口径: 20-50mm



**SRFB系列  
双筒直回式过滤器 (新型)**

技术参数:  
公称流量: 25-1300L/min  
过滤精度: 1-30um



**DF系列叠加式过滤器**

技术参数:  
公称流量: 30-110L/min  
过滤精度: 3-20um  
口径: 6-10mm



**DFB系列高压板式过滤器**

技术参数:  
公称流量: 30-660L/min  
过滤精度: 3-30um  
口径: 16-32mm



**SRFA系列  
双筒微型直回式过滤器 (新型)**

技术参数:  
公称流量: 25-800L/min  
过滤精度: 1-30um  
口径: 20-90mm



**SMF系列  
双筒中压过滤器**

技术参数:  
公称流量: 30-100L/min  
过滤精度: 5-20um  
口径: 10-25mm



各种滤芯

## 进口系列

**SCHROEDER**

**MFD系列**

**除水除杂滤油车**

流量：27-53L/min

电压：220V

过滤后

油液等级：NAS6-7级



**SCHROEDER**

**FS系列**

**污染检测滤油车**

流量：34L/min

电压：220V

过滤后：NAS6-7级

可检测ISO与水分饱和度



## WK-Hydraulic系列





车间实景



非标过滤器



非标过滤器



全自动反冲洗过滤器



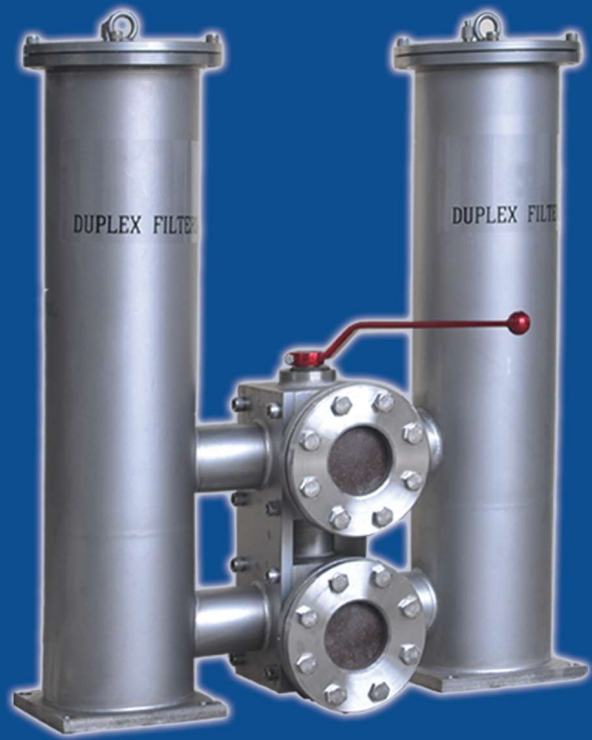
KBSL双联过滤器



RFLD过滤器



替代国外进口滤芯



🔧 期待与您真诚合作!

电话: 13386165582

传真: 021-54486711

网址: [www.weike-group.com](http://www.weike-group.com)

地址: 上海市松江区泗砖南路255弄31号2楼

电话: 021-54486710

邮编: 201612

E-mail: [flydayan@shweike.com](mailto:flydayan@shweike.com)